



LE MAG

www.unsa-cefi.org

Le Sommaire

- P. 1 : L'Edito
- P. 2 : Publicité GMF
- P. 3 : Le télétravail : état des lieux
- P. 4 : Ambition SG : un point de vigilance pour l'UNSA-Cefi
- P. 5 : Promotion : résultats des instances collégiales
- P. 6 : Du nouveau pour les contractuels
- P. 7 : Quelques résolutions à méditer
- P. 8 : Le Saviez-Vous



Bientôt les Fêtes de fin d'année !

Nous avons connu ce dernier trimestre un dialogue social très riche malgré la crise sanitaire.

Les sujets ont été nombreux : la mise en place du télétravail en Administration centrale dans le cadre de l'accord signé le 4 mars 2021, les nouvelles modalités de promotion des corps administratifs et techniques, le nouveau cadre de gestion des contractuels, ainsi que le projet Ambition SG portant notamment sur deux réorganisations importantes au sein du Secrétariat Général.

L'UNSA-Cefi a participé activement à toutes ces instances et été force de proposition sur tous les sujets, soucieuse de mener un dialogue constructif sans être complaisant, positif sans céder sur ses principes, avec pour unique préoccupation la défense de vos intérêts et l'amélioration de votre qualité de vie au travail.

Les positions que nous défendons, nous les construisons à partir de vos remarques, de vos questionnements, de nos rencontres. Vous êtes vous aussi acteurs de ce dialogue social. N'hésitez pas à venir échanger avec nous ou à nous contacter pour toute question sur votre qualité de vie au travail, votre carrière, votre évaluation, vos conditions de télétravail, votre mobilité ou toute autre difficulté rencontrée dans votre vie personnelle et professionnelle.

Ne restez pas seul(e) : la longue période de crise sanitaire nous a éloigné les uns des autres. Nous devons toutes et tous plus que jamais retrouver le sens du collectif, de l'écoute et de l'entraide.

Dans l'attente de vous rencontrer, nous vous souhaitons de tout cœur de très belles fêtes de fin d'année.

Marie-Françoise GUERARD

Secrétaire Générale de l'UNSA-Cefi

LE MAG
Bulletin du Syndicat UNSA-Cefi
N° ISSN 25576801

Directrice de la publication :
Marie-Françoise GUERARD
Rédacteurs :
Agnès RIZIO
Sébastien LEFEVRE
Jocelyne ADRAI

Siège social : 139 rue de Bercy
Bâtiment Vauban – Télédéc 656
75572 PARIS CEDEX 12

Mél : syndicat-unsacefi@syndicats.finances.gouv.fr
Tél. : 01 53 18 60 92
Site : <https://unsa-cefi.org>

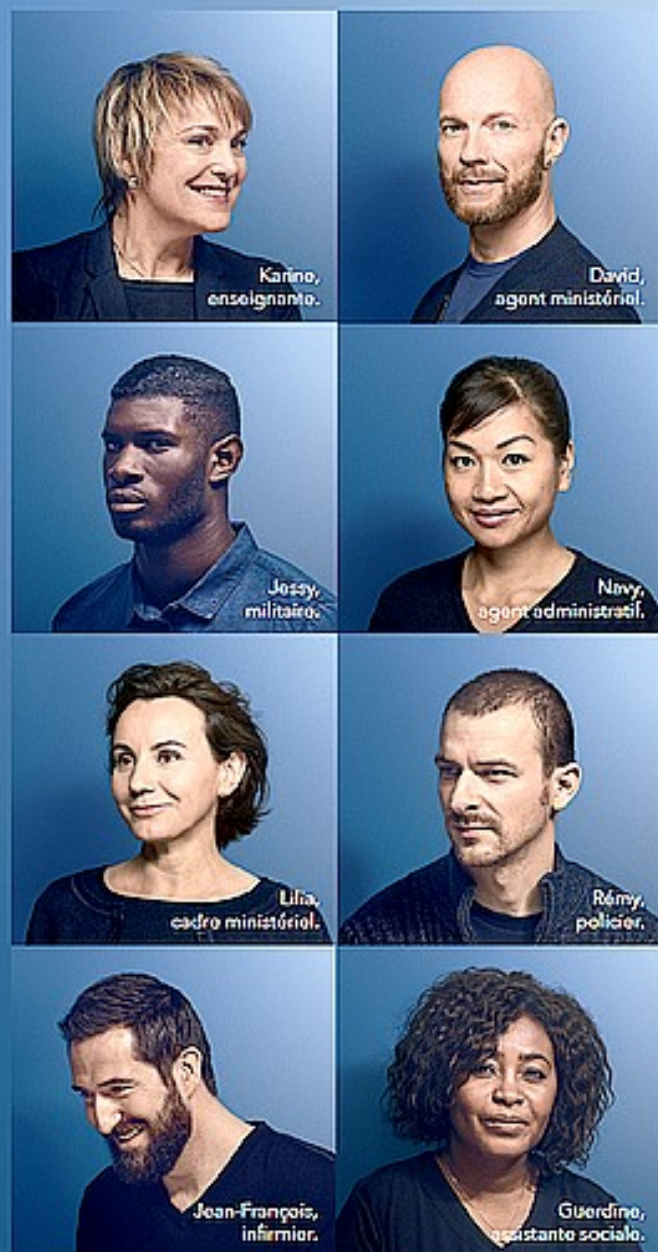
DEPUIS PLUS DE 85 ANS,
NOUS PROTÉGEONS TOUS CEUX QUI
SE METTENT AU SERVICE DES AUTRES.

9 SUR 10
SOCIÉTAIRES
SATISFAITS*

DE NOS SERVICES

Retrouvez nos offres sur gmf.fr

**GMF 1^{ER} ASSUREUR
DES AGENTS DU SERVICE PUBLIC**



ASSURÉMENT HUMAIN

GMF 1^{er} assureur des Agents du Service Public : selon une étude Kantar TNS SoFia de mars 2020.

*Selon une étude BVA de septembre 2020.

LA GARANTIE MUTUELLE DES FONCTIONNAIRES et employés de l'État et des services publics et assimilés - Société d'assurance mutuelle. Entreprise régie par le Code des assurances - 775 691 140 R.C.S. Nanterre - APE 6512Z - Siège social : 148 rue Anatole France - 92300 Levallois-Perret.

GMF ASSURANCES - Société anonyme au capital de 181 385 440 euros entièrement versé - Entreprise régie par le Code des assurances - R.C.S. Nanterre 398 972 901 - Siège social : 148 rue Anatole France - 92300 Levallois-Perret.

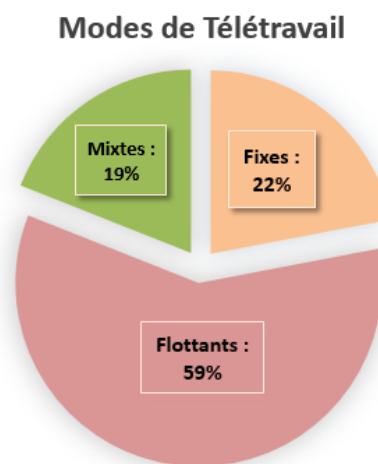
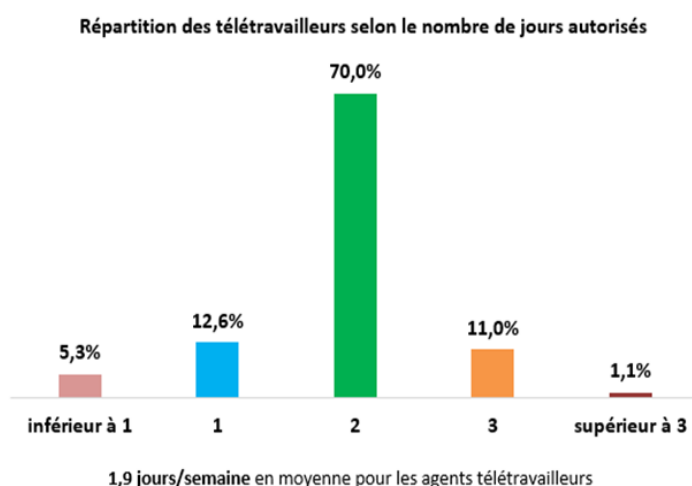
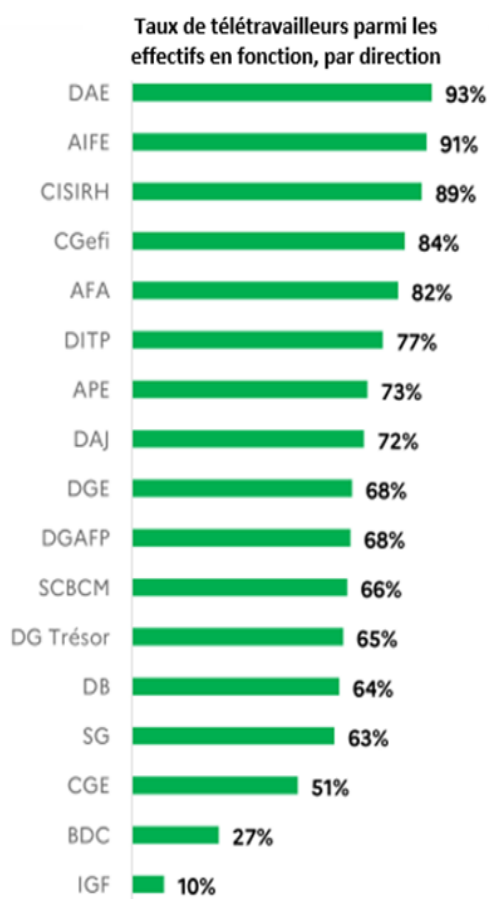
LE TELETRAVAIL : ETAT DES LIEUX

A la date du 4 octobre 2021, la situation du télétravail en Administration Centrale était la suivante :

4 242 télétravailleurs autorisés, soit **65 %** des agents.

Ces télétravailleurs peuvent déposer plusieurs demandes pour des jours fixes ou des jours flottants, ce qui se traduit par **5 059** autorisations accordées qui se répartissent de la façon suivante :

- **3 329** autorisations (**66%**) pour du télétravail flottant
- **1 730** autorisations (**34%**) pour du télétravail fixe



- ◆ L'UNSA-Cefi a demandé à l'administration, lors du **comité de suivi de l'accord sur le télétravail en administration centrale du 9 décembre**, un état des lieux des motifs de refus de télétravail. Nous serons attentifs à ce que chaque refus soit motivé et notifié aux agents, en précisant les possibilités de recours.
- ◆ Un projet de questionnaire destiné aux agents de l'Administration centrale pour recueillir leur avis sur les premiers mois de télétravail et dresser un premier bilan a également été présenté aux organisations syndicales. L'UNSA-Cefi a proposé des modifications et ajouts à ce projet afin qu'il permette de dresser un état complet de vos réponses sur l'organisation de votre télétravail et les difficultés auxquelles vous seriez confrontés.
- ◆ L'UNSA-Cefi est très attachée à ce que le collectif de travail ne soit pas dégradé par le télétravail. Pour cela, la communication doit rester un vecteur essentiel pour l'efficacité dans vos missions et votre qualité de vie au travail.
- ◆ Le manager a un rôle majeur pour orchestrer les bonnes pratiques au sein de son équipe. Par ailleurs, il ne doit pas être dissuadé de recourir lui-même au télétravail.
- ◆ La charte du temps et la charte de la déconnexion devront être plus que jamais appliquées pour éviter tout « burn out » à distance.

AMBITION SG : UN POINT DE VIGILANCE POUR L'UNSA-Cefi

Le projet de transformation « Ambition SG », qui vise à améliorer le fonctionnement du Secrétariat Général, repose sur 4 axes :

- ◆ Renforcer la performance globale du ministère et du SG,
- ◆ Placer les bénéficiaires au centre de son action,
- ◆ Accroître la lisibilité de ses actions et sa réactivité,
- ◆ Améliorer la qualité de vie de ses agents.

Deux réorganisations devraient voir le jour dès janvier 2022 :

- ◆ Un Service Unifié du Numérique (**SNUM**) regroupant l'actuelle Délégation aux Systèmes d'Information (**DSI**) et la sous-direction du Service de l'Environnement Professionnel dédiée à l'informatique d'administration centrale (**SEP1**) ;
- ◆ Un Service de l'Immobilier et de l'Environnement Professionnel (**SIEP**) regroupant le bureau **SAFI-GIM** chargé de l'immobilier ministériel et la sous-direction de l'environnement professionnel assurant la logistique et la maintenance des bâtiments de l'administration centrale (**SEP2**).

L'avis de l'UNSA-Cefi

L'UNSA-Cefi a voté contre ce projet présenté au CTAC du 29 novembre au motif que nos collègues de SEP2 n'avaient pas encore été consultés sur cette réorganisation dans le cadre de leur CTS programmé le 8 décembre.

Une réelle démarche participative des agents du SG ?

Un panel d'agents volontaires de toutes catégories (A, B et C) a participé à différents travaux. Les agents de catégorie A (31 % des effectifs du SG) représentaient 60 % du panel et les agents de catégorie B (44 % des effectifs du SG) représentaient 22 % du panel. Une consultation plus large et plus représentative aurait-elle permis de faire émerger des propositions plus variées et légitimes ?

Le pilotage par la performance du ministère et du SG

L'avis de l'UNSA-Cefi

Le volet Performance du projet Ambition SG comprend un travail d'analyse des coûts, des tableaux de bord et des comparaisons entre certains dispositifs ou entre directions. Or, ces critères privilégient souvent le quantitatif plutôt que le qualitatif. Mais est-ce la garantie d'une efficacité et d'une qualité accrues ? Ce pilotage par indicateur ne doit pas déshumaniser le travail de nos collègues. Pour l'UNSA-Cefi, la qualité du service passe en priorité par l'humain.

Bercy INNOV : la qualité de vie au travail 2.0

La perte du collectif sera-t-elle résolue grâce à Bercy INNOV ?

En effet, le retour à la terre avec le potager d'Olive, les salles de convivialité virtuelles, ou la « zen attitude » prônée en réunion sauront sans aucun doute renforcer « la gouvernance adaptative », ou plus simplement l'implication des collaborateurs ...

Que ce soit en « territoire d'équipe » ou en « Flex-Office », les innovations de notre ministère sauront très certainement vous apporter le bien être nécessaire au travail et des perspectives de carrière... **celles-ci non virtuelles !**

PROMOTION : RESULTATS DES INSTANCES COLLEGIALES

Corps administratifs

CORPS ET GRADES	NB DE PROMOUVABLES	NB DE PROMUS	REPRESENTANTS DES DIRECTIONS	RESULTATS UNSA - Cefi
Attaché Hors Classe Echelon Spécial	92	5	DB - DGE- SG	20 %
Attaché Hors Classe	181	15	CGE - SG	14 %
Attaché Principal	385	16	NC	19 %
B en A	1774	18	DGE - DGT- SG	33 %
SACE	634	32	DAE - SG	15 %
SACS	413	39	BC- CGE- DGT	13 %
C en B	1282	18	SGAE - SRE - SG	28 %
AAP1	127	21	DAJ - DGCCRF - SG	5 %
AAP2	15	3	DAJ - DGCCRF - SG	/

Corps techniques

CORPS ET GRADES	NB DE PROMOUVABLES	NB DE PROMUS	REPRESENTANTS DES DIRECTIONS	RESULTATS UNSA - Cefi
IME Classe Exceptionnelle	11	1	DGDDI - SG	100 %
Ingénieur- Adjoint	57	4	NC	50 %
Technicien de Laboratoire Classe Exceptionnelle	2	1	CGE - ENSM	100 %
ATP1	83	13	CGE - SG	23 %
ATP2	10	2	CGE - SG	50 %
APST1	89	6	CGE - SG	16 %
APST2	159	9	CGE - SG	11 %

En 2022, les instances collégiales se tiendront sur le 1^{er} semestre 2022 pour tenir compte des élections professionnelles.

Même si nous ne siégeons plus dans ces instances de promotion, notre rôle est cependant toujours reconnu auprès de l'Administration.

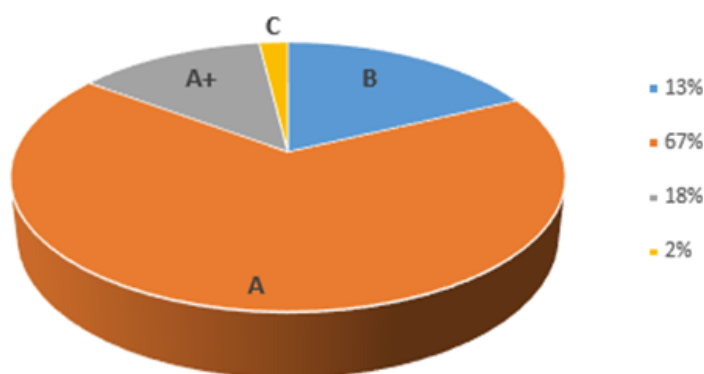
N'hésitez pas à nous contacter dès la parution des notes de lancement pour que nous puissions vous accompagner utilement.

DU NOUVEAU POUR LES CONTRACTUELS

Quelques chiffres...

- ◆ A la fin de l'année 2020, 1 469 agents contractuels exerçaient en administration centrale, soit environ 20 % des effectifs, avec une répartition quasiment paritaire puisque 51 % des agents contractuels sont des femmes. 37 % des agents contractuels disposent d'un CDI.
- ◆ L'administration centrale recrute principalement en catégorie A et A+ (67 % en A et 18 % en A+). Les contractuels de catégorie B représentent 13 % des effectifs et les agents de catégorie C 2%.

Répartition des contractuels dans l'administration centrale en fonction de la catégorie :



L'instruction du 1^{er} juillet 2021 a apporté quelques avancées réglementaires, notamment :

- ◆ L'accès au poste permanent pour les catégories B et C,
- ◆ La prise en compte des diplômes acquis antérieurement au recrutement mais qui n'auraient pu être pris en compte lors de l'embauche,
- ◆ L'introduction d'une clause de sauvegarde : le salaire proposé doit être au moins égal à celui perçu le dernier mois,
- ◆ La possibilité d'une part variable lors de la revalorisation, dans la limite d'un plafond maximum...
- ◆ **L'UNSA-Cefi joue un rôle important pour porter la parole des agents contractuels dans le cadre des Commissions Consultatives Paritaires (CCP) :**
 - ⇒ En défendant tous les agents contractuels : postes en CDD/CDI et contractuels de toutes catégories (A, B, C) ;
 - ⇒ En portant lors des CCP les dossiers des agents qui font des recours auprès de leur hiérarchie ;
 - ⇒ En clarifiant la mise en œuvre de la réglementation (mobilité des agents, portage du contrat, revalorisation salariale, nouveaux contrats, part variable...) par le recours à des juristes spécialisés en cas de besoin ;
 - ⇒ En veillant à une bonne application des contrats en vigueur ;
 - ⇒ En rendant plus accessible et visible l'information spécifique des agents contractuels ;
 - ⇒ En formant les BRH aux problématiques des agents contractuels.

N'hésitez pas à contacter Marie-Christine Poncin et Frédérique Peignaud, nos élues en CCP, ou à appeler la permanence.

QUELQUES RESOLUTIONS A MEDITER POUR NE PAS SE « NOYER » DANS LE TRAVAIL

Faire simple

- ◆ Tout n'est pas urgent
- ◆ Ne pas se laisser submerger
- ◆ Gérer les temps « improductifs »
- ◆ Lever le nez du guidon

Retrouver sérénité et efficacité

- ◆ Stop aux mails en dehors des horaires de travail
- ◆ Limiter la réunionite
- ◆ Faire une chose à la fois dans un temps défini pour passer à la suivante
- ◆ La pause s'impose...

Amorcer le changement

- ◆ Ne pas sur interpréter une réflexion « jugée » négative
- ◆ Oser exprimer son opinion, son désaccord, ses idées
- ◆ Communiquer et exprimer ses émotions permettant de clarifier des situations pouvant devenir conflictuelles
- ◆ Relativiser : le travail est une source d'épanouissement ... mais pas la seule : n'oublions pas la vie personnelle
- ◆ Prendre ses responsabilités et être acteur de sa vie professionnelle

Etre reconnu

- ◆ Un désir légitime d'estime sociale
- ◆ Un besoin de reconnaissance et d'appartenir à un groupe
- ◆ Avoir la confiance de sa hiérarchie et du groupe
- ◆ Avec des encouragements et des félicitations

Renforcer sa légitimité

- ◆ Savoir s'affirmer
- ◆ Poser des limites
- ◆ Relever des défis

Oser l'impertinence constructive !

- ◆ Contredire son chef
- ◆ Souligner l'inefficacité d'une réunion
- ◆ Dire STOP à des comportements inappropriés
- ◆ Proposer des idées différentes

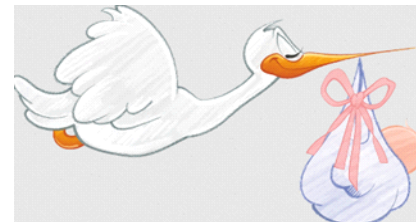
LE SAVIEZ - VOUS ?

Le guide ministériel de la parentalité vous informe sur tous vos droits



9 chapitres abordent les différentes problématiques liées à la parentalité :

- ◇ *Devenir parent,*
- ◇ *L'arrivée d'un enfant,*
- ◇ *La garde de l'enfant,*
- ◇ *La scolarité de l'enfant,*
- ◇ *La santé de l'enfant,*
- ◇ *L'enfant en situation de handicap,*
- ◇ *Des aides et des services pour les familles,*
- ◇ *Les vacances et les loisirs,*
- ◇ *Les aides au logement.*



⇒ [Téléchargez le guide](#)

« Mon forfait annuel télétravail » : un nouveau forfait de la SNCF



La SNCF a lancé le 1^{er} septembre ce forfait dédié aux télétravailleurs qui empruntent les TGV INOUI et INTERCITES 2 à 3 fois par semaine, du lundi au jeudi : une économie de 40 % par rapport à un forfait classique, avec pas moins de 250 trajets proposés permettant d'éviter d'utiliser la voiture.

PAC-Num : évaluez vos compétences numériques pour une formation personnalisée

Pour qui ?

Pour tous les agents du MEFR.

Comment ?

- ⇒ Par des questions d'auto-évaluation,
- ⇒ Par une formation adaptée à vos besoins,
- ⇒ Via PIX, service public en ligne de montée en compétence.

Quand ?

- ⇒ Dès le 22 novembre pour tous les agents du SG (2 400 agents) sur la base du volontariat : 2 questionnaires d'évaluation de 45 mn suivis de propositions de formations personnalisées,
- ⇒ Début 2022 : pour l'ensemble des directions du MEFR.

- ⇒ Découvrez le [Flyer PAC-Num](#).
- ⇒ Pour en savoir plus, [connectez-vous sur Bercy Numérique](#).
- ⇒ Vous pouvez également approfondir votre culture numérique [grâce aux formations en ligne de l'IGPDE les MOOC](#).

